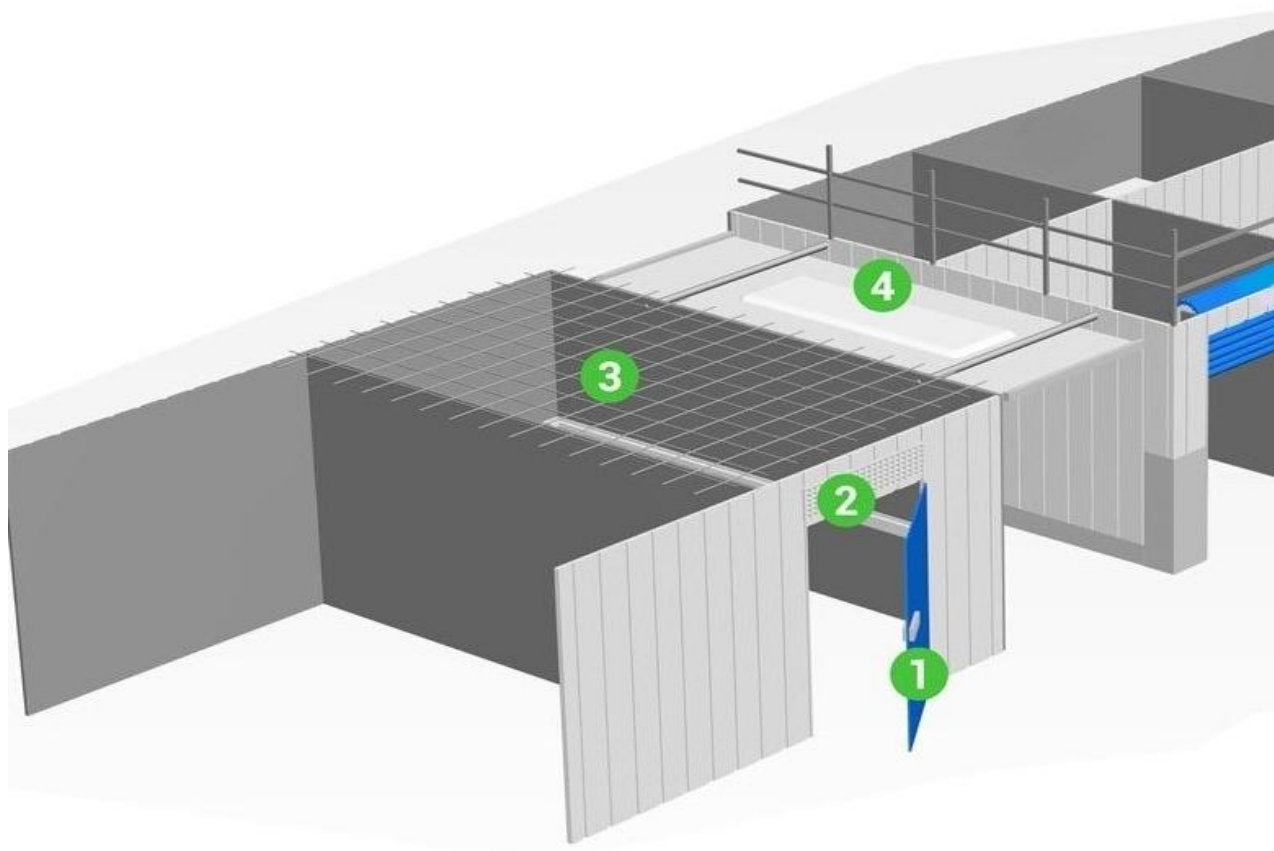


## TRASTEROS SAN ISIDRO - TENIENTE OCHOA OLALLA 2

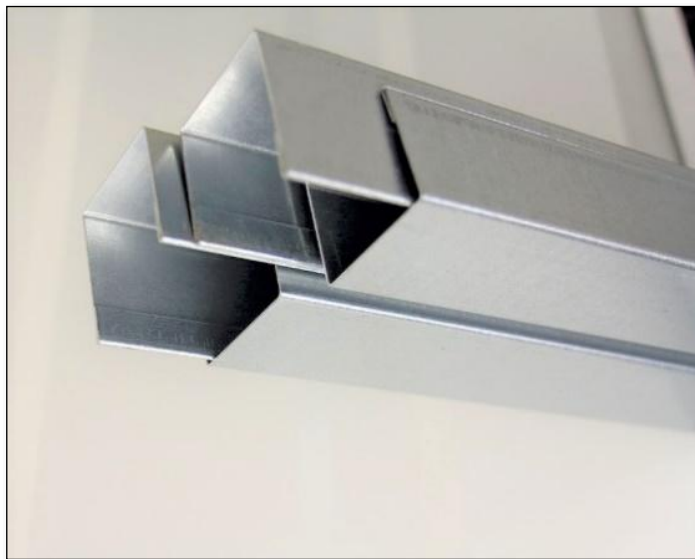


### PUERTAS DE ENTRADA Y ELEVADOR.

Puerta de entrada principal de gran altura, con elevador mecánico para acceso de coches, y capacidad para soportar **2,7** toneladas, que va directo al sótano.

### PERFILERÍA PLEGADA

Perfilería es plegada ya que ofrece Mayor solidez a la estructura de los trasteros.



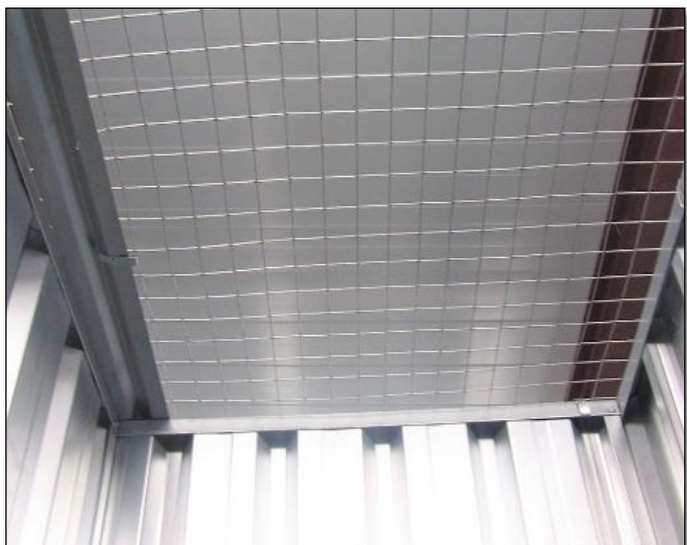
### PUERTAS ABATIBLES

Cierre de cerrojo con pasador para candado  
Fabricadas en 0.8mm. Selladas y pintadas al horno.  
Instaladas con tres bisagras para garantizar un funcionamiento óptimo en el tiempo.



### REFUERZO FACHADA

Ofrece la completa eliminación de vibraciones y un refuerzo extra para la pared.



### MALLAS PARA EL TECHO.

Malla Plus: 4mm grosor: la más resistente, ofrecen mayor ventilación y seguridad

### BANDEJAS PARA LUZ EN PASILLOS

Bandejas con luminaria led en pasillos elemento práctico que facilitan la limpieza.



### TABIQUERÍA INTERIOR

Construida con chapa trapezoidal galvanizado de 0,6mm, que garantiza gran solidez y resistencia para apoyar en ellas grandes pesos.

### PANEL FACHADA EXTERIOR

Construidos con chapa lacada en blanco de 0,6 mm en piezas de 250. Este sistema nos asegura un montaje seguro y limpio.



### ESQUINEROS Y RODAPIÉS

Fabricados en aluminio de diámetro 3 mm para proteger la instalación contra golpes y ralladuras.



### SUELOS.

Suelos construidos con Hormigón Pulido.  
Protegidos con resina brillante

### ELEVADOR MECANICO

Elevador mecánico, con capacidad para 2,7 toneladas, permite el ingreso con el coche desde la calle hasta el sótano, haciendo más fácil cargue y descargue.



### ACCESO PORTAL Y ESCALERAS

La entrada peatonal es por el portal principal, con acceso inmediato de escaleras hasta los trasteros.

